



**ПАСПОРТ ДОСТУПНОСТИ
ОБЪЕКТА СОЦИАЛЬНОЙ ИНФРАСТРУКТУРЫ
(ОСИ) № 1**

**МУНИЦИПАЛЬНОЕ АВТОНОМНОЕ
ОБЩЕОБРАЗОВАТЕЛЬНОЕ УЧРЕЖДЕНИЕ ХАНТЫ-
МАНСИЙСКОГО РАЙОНА "СРЕДНЯЯ
ОБЩЕОБРАЗОВАТЕЛЬНАЯ ШКОЛА Д. ЯРКИ"**

2022 г.

УТВЕРЖДАЮ
Руководитель
МАОУ ХМР
«СОШ д. Ярки»



2022г.

ПАСПОРТ ДОСТУПНОСТИ объекта социальной инфраструктуры (ОСИ) № 1

1. Общие сведения об объекте

1.1. Наименование (вид) объекта: Муниципальное автономное общеобразовательное учреждение Ханты-Мансийского района "Средняя общеобразовательная школа д. Ярки".

1.2. Адрес объекта: 628511, Российская Федерация, Тюменская область, Ханты-Мансийский автономный округ - Югра, Ханты-Мансийский район, д. Ярки, ул. Малиновая, д.4.

1.3. Сведения о размещении объекта:

- отдельно стоящее здание 3 этаж, 4575,56 кв.м.

- часть здания на 2 и 3 этаже.

- наличие прилегающего земельного участка (да, нет); да, 14400 кв.м.

1.4. Год постройки здания 2019г., капитальный ремонт не проводился.

1.5. Дата предстоящих плановых ремонтных работ: текущий ремонт капитальный ремонт не планируется.

сведения об организации, расположенной на объекте

1.6. Название организации (учреждения), (полное юридическое наименование – согласно Уставу, краткое наименование) Муниципальное автономное общеобразовательное учреждение Ханты-Мансийского района "Средняя общеобразовательная школа д. Ярки", МАОУ ХМР "СОШ д. Ярки".

1.7. Юридический адрес организации (учреждения) 628511, Российская Федерация, Тюменская область, Ханты-Мансийский автономный округ - Югра, Ханты-Мансийский район, д. Ярки, ул. Малиновая, д.4.

1.8. Основание для пользования объектом: оперативное управление.

1.9. Форма собственности: государственная.

1.10. Территориальная принадлежность: муниципальная.

1.11. Вышестоящая организация (наименование): Администрация Ханты-Мансийского района, Комитет по образованию администрации Ханты-Мансийского района.

1.12. Адрес вышестоящей организации, другие координаты: г. Ханты-Мансийск ул. Чехова, 68, Телефон: (3467) 33-83-53, (3467) 32-65-65, Эл. почта: hmrn@yandex.ru.

2. Характеристика деятельности организации на объекте (по обслуживанию населения)

2.1 Сфера деятельности: образование.

2.2 Виды оказываемых услуг: Образование дошкольное, начальное общее, основное общее, среднее.

2.3 Форма оказания услуг: на объекте, дистанционно.

2.4 Категории обслуживаемого населения по возрасту: дети.

2.5 Категории обслуживаемых инвалидов: инвалиды, передвигающиеся на коляске, инвалиды с нарушениями опорно-двигательного аппарата; нарушениями зрения, нарушениями слуха, нарушениями умственного развития.

2.6 Плановая мощность: посещаемость (количество обслуживаемых в день), вместимость, пропускная способность: 241 человек в день.

2.7 Участие в исполнении ИПР инвалида, ребенка-инвалида: Нет.

3. Состояние доступности объекта

3.1 Путь следования к объекту пассажирским транспортом

(описать маршрут движения с использованием пассажирского транспорта)

Пассажирский транспорт не используется.

наличие адаптированного пассажирского транспорта к объекту: Нет.

3.2 Путь к объекту от ближайшей остановки пассажирского транспорта:

3.2.1 расстояние до объекта от остановки транспорта : Нет.

3.2.2 время движения (пешком): Нет.

3.2.3 наличие выделенного от проезжей части пешеходного пути: Нет.

3.2.4 Перекрестки: нерегулируемые; регулируемые, со звуковой сигнализацией, таймером; Нет.

3.2.5 Информация на пути следования к объекту: акустическая, тактильная, визуальная;

3.2.6 Перепады высоты на пути: Есть.

Их обустройство для инвалидов на коляске: Требуется.

3.3 Организация доступности объекта для инвалидов – форма обслуживания*

№ п/п	Категория инвалидов (вид нарушения) *	Вариант организации доступности объекта (формы обслуживания)*
1.	Все категории инвалидов и МГН	ДУ
	<i>в том числе инвалиды:</i>	
2	передвигающиеся на креслах-колясках	ДУ
3	с нарушениями опорно-двигательного аппарата	ДУ
4	с нарушениями зрения	ДУ
5	с нарушениями слуха	ДУ
6	с нарушениями умственного развития	Б

* - указывается один из вариантов: «А», «Б», «ДУ», «ВНД»

3.4 Состояние доступности основных структурно-функциональных зон

№ п \п	Основные структурно-функциональные зоны	Состояние доступности, в том числе для основных категорий инвалидов**
1	Территория, прилегающая к зданию (участок)	ДЧ-В
2	Вход (входы) в здание	ДЧ-В
3	Путь (пути) движения внутри здания (в т.ч. пути эвакуации)	ДЧ-В
4	Зона целевого назначения здания (целевого посещения объекта)	ДЧ-В
5	Санитарно-гигиенические помещения	ВНД (К,О,С), ДЧ-И (Г,У)
6	Система информации и связи (на всех зонах)	ДУ
7	Пути движения к объекту (от остановки транспорта)	ДЧ-В

** Указывается: ДП-В - доступно полностью всем; ДП-И (К, О, С, Г, У) – доступно полностью избирательно (указать категории инвалидов); ДЧ-В - доступно частично всем; ДЧ-И (К, О, С, Г, У) – доступно частично избирательно (указать категории инвалидов); ДУ - доступно условно, ВНД – временно недоступно

3.5. Итоговое заключение о состоянии доступности ОСИ:

Состояние доступности объекта оценено как условно доступное (ДУ).

4. Управленческое решение

4.1. Рекомендации по адаптации основных структурных элементов объекта

№ № п \п	Основные структурно-функциональные зоны объекта	Рекомендации по адаптации объекта (вид работы)*
1	Территория, прилегающая к зданию (участок)	Текущий ремонт
2	Вход (входы) в здание	Текущий ремонт
3	Путь (пути) движения внутри здания (в т.ч. пути эвакуации)	Текущий ремонт
4	Зона целевого назначения здания (целевого посещения объекта)	Текущий ремонт
5	Санитарно-гигиенические помещения	Текущий ремонт
6	Система информации на объекте (на всех зонах)	Текущий ремонт
7	Пути движения к объекту (от остановки транспорта)	Текущий ремонт
8	Все зоны и участки	-

*- указывается один из вариантов (видов работ): не нуждается; ремонт (текущий, капитальный); индивидуальное решение с ТСР; технические решения невозможны – организация альтернативной формы обслуживания

4.2. Период проведения работ *по этапам адаптации в 2019-2022 году в рамках исполнения реализации муниципальной программы Ханты-Мансийского района «Формирование доступной среды в Ханты-Мансийском районе на 2019-2022 годы».*

(указывается наименование документа: программы, плана)

4.3 Ожидаемый результат (по состоянию доступности) после выполнения работ по адаптации доступен полностью всем (ДП-В)

Оценка результата исполнения программы, плана (по состоянию доступности) на 2022г.

4.4. Для принятия решения требуется, не требуется *(нужное подчеркнуть)*:
Согласование

Имеется заключение уполномоченной организации о состоянии доступности объекта *(наименование документа и выдавшей его организации, дата)*, отсутствует

УТВЕРЖДАЮ

Руководитель

МАОУ ХМР

«СОШ д. Ярки»



2022г.

АНКЕТА

(информация об объекте социальной инфраструктуры) К ПАСПОРТУ ДОСТУПНОСТИ ОСИ № 1

1. Общие сведения об объекте

1.1. Наименование (вид) объекта: Муниципальное автономное общеобразовательное учреждение Ханты-Мансийского района "Средняя общеобразовательная школа д. Ярки".

1.2. Адрес объекта: 628511, Российская Федерация, Тюменская область, Ханты-Мансийский автономный округ - Югра, Ханты-Мансийский район, д. Ярки, ул. Малиновая, д.4.

1.3. Сведения о размещении объекта:

- отдельно стоящее здание 3 этаж, 4575,56 кв.м.

- часть здания на 2 и 3 этаже.

- наличие прилегающего земельного участка (да, нет); да, 14400 кв.м.

1.4. Год постройки здания 2019г, капитальный ремонт не проводился.

1.5. Дата предстоящих плановых ремонтных работ: текущий ремонт, капитальный ремонт не планируется.

сведения об организации, расположенной на объекте

1.6. Название организации (учреждения), (полное юридическое наименование – согласно Уставу, краткое наименование) Муниципальное автономное общеобразовательное учреждение Ханты-Мансийского района "Средняя общеобразовательная школа д. Ярки", МАОУ ХМР "СОШ д. Ярки".

1.7. Юридический адрес организации (учреждения) 628511, Российская Федерация, Тюменская область, Ханты-Мансийский автономный округ - Югра, Ханты-Мансийский район, д. Ярки, ул. Малиновая, д.4.

1.8. Основание для пользования объектом: оперативное управление.

1.9. Форма собственности: государственная.

1.10. Территориальная принадлежность: муниципальная.

1.11. Вышестоящая организация (наименование): Администрация Ханты-Мансийского района, Комитет по образованию администрации Ханты-Мансийского района.

1.12. Адрес вышестоящей организации, другие координаты: г. Ханты-Мансийск ул. Чехова, 68, Телефон: (3467) 33-83-53, (3467) 32-65-65, Эл. почта: hmrn@yandex.ru.

2. Характеристика деятельности организации на объекте (по обслуживанию населения)

2.1 Сфера деятельности: образование.

2.2 Виды оказываемых услуг: Образование дошкольное, начальное общее, основное общее, среднее.

2.3 Форма оказания услуг: на объекте, дистанционно.

2.4 Категории обслуживаемого населения по возрасту: дети.

2.5 Категории обслуживаемых инвалидов: инвалиды, передвигающиеся на коляске, инвалиды с нарушениями опорно-двигательного аппарата; нарушениями зрения, нарушениями слуха, нарушениями умственного развития.

2.6 Плановая мощность: посещаемость (количество обслуживаемых в день), вместимость, пропускная способность: 241 человек в день.

2.7 Участие в исполнении ИПР инвалида, ребенка-инвалида: Нет.

3. Состояние доступности объекта

3.1 Путь следования к объекту пассажирским транспортом

(описать маршрут движения с использованием пассажирского транспорта)

Пассажирский транспорт не используется.

наличие адаптированного пассажирского транспорта к объекту: Нет.

3.2 Путь к объекту от ближайшей остановки пассажирского транспорта:

3.2.1 расстояние до объекта от остановки транспорта : Нет.

3.2.2 время движения (пешком): Нет.

3.2.3 наличие выделенного от проезжей части пешеходного пути: Нет.

3.2.4 Перекрестки: нерегулируемые; регулируемые, со звуковой сигнализацией, таймером; Нет.

3.2.5 Информация на пути следования к объекту: акустическая, тактильная, визуальная;

3.2.6 Перепады высоты на пути: Есть.

Их обустройство для инвалидов на коляске: Требуется.

3.3 Вариант организации доступности ОСИ (формы обслуживания)* с учетом СП 35-101-2001

№ п/п	Категория инвалидов (вид нарушения)	Вариант организации доступности объекта
1.	Все категории инвалидов и МГН *	ДУ
	<i>в том числе инвалиды:</i>	
2	передвигающиеся на креслах-колясках	ДУ
3	с нарушениями опорно-двигательного аппарата	ДУ
4	с нарушениями зрения	ДУ
5	с нарушениями слуха	ДУ
6	с нарушениями умственного развития	Б

* - указывается один из вариантов: «А», «Б», «ДУ», «ВНД»

4. Управленческое решение (предложения по адаптации основных структурных элементов объекта)

№ п \п	Основные структурно-функциональные зоны объекта	Рекомендации по адаптации объекта (вид работы)*
1	Территория, прилегающая к зданию (участок)	ДЧ-В
2	Вход (входы) в здание	ДЧ-В
3	Путь (пути) движения внутри здания (в т.ч. пути эвакуации)	ДЧ-В
4	Зона целевого назначения (целевого посещения объекта)	ДЧ-В
5	Санитарно-гигиенические помещения	ВНД (К,О,С), ДЧ-И (Г,У)
6	Система информации на объекте (на всех зонах)	ДУ
7	Пути движения к объекту (от остановки транспорта)	ДЧ-В
8	Все зоны и участки	-

*- указывается один из вариантов (видов работ): не нуждается; ремонт (текущий, капитальный); индивидуальное решение с ТСР; технические решения невозможны – организация альтернативной формы обслуживания

Размещение информации на Карте доступности субъекта Российской Федерации согласовано

(подпись, Ф.И.О., должность; координаты для связи уполномоченного представителя объекта)

УТВЕРЖДАЮ

Руководитель

МКОУ ХМР

«СОШ д. Ярки»



« _____ » _____ 2022г.

АКТ ОБСЛЕДОВАНИЯ объекта социальной инфраструктуры К ПАСПОРТУ ДОСТУПНОСТИ ОСИ № 1

Ханты-Мансийский район

Наименование территориального
образования субъекта Российской
Федерации

« _____ » _____ 2022 г.

1. Общие сведения об объекте

1.1. Наименование (вид) объекта: Муниципальное автономное общеобразовательное учреждение Ханты-Мансийского района "Средняя общеобразовательная школа д. Ярки".

1.2. Адрес объекта: 628511, Российская Федерация, Тюменская область, Ханты-Мансийский автономный округ - Югра, Ханты-Мансийский район, д. Ярки, ул. Малиновая, д.4.

1.3. Сведения о размещении объекта:

- отдельно стоящее здание 3 этаж, 4575,56 кв.м.

- часть здания на 2 и 3 этаже.

- наличие прилегающего земельного участка (да, нет); да, 14400 кв.м.

1.4. Год постройки здания 2019г, капитальный ремонт не проводился.

1.5. Дата предстоящих плановых ремонтных работ: текущий ремонт капитальный ремонт не планируется.

сведения об организации, расположенной на объекте

1.6. Название организации (учреждения), (полное юридическое наименование – согласно Уставу, краткое наименование) Муниципальное автономное общеобразовательное учреждение Ханты-Мансийского района "Средняя общеобразовательная школа д. Ярки", МАОУ ХМР "СОШ д. Ярки".

1.7. Юридический адрес организации (учреждения) 628511, Российская Федерация, Тюменская область, Ханты-Мансийский автономный округ - Югра, Ханты-Мансийский район, д. Ярки, ул. Малиновая, д.4.

2. Характеристика деятельности организации на объекте (по обслуживанию населения)

- 2.1 Сфера деятельности: образование.
- 2.2 Виды оказываемых услуг: Образование дошкольное, начальное общее, основное общее, среднее.
- 2.3 Форма оказания услуг: на объекте, дистанционно.
- 2.4 Категории обслуживаемого населения по возрасту: дети.
- 2.5 Категории обслуживаемых инвалидов: инвалиды, передвигающиеся на коляске, инвалиды с нарушениями опорно-двигательного аппарата; нарушениями зрения, нарушениями слуха, нарушениями умственного развития.
- 2.6 Плановая мощность: посещаемость (количество обслуживаемых в день), вместимость, пропускная способность: 241 человек в день.
- 2.7 Участие в исполнении ИПР инвалида, ребенка-инвалида: Нет.

3. Состояние доступности объекта

3.1 Путь следования к объекту пассажирским транспортом

(описать маршрут движения с использованием пассажирского транспорта)

Пассажирский транспорт не используется.

наличие адаптированного пассажирского транспорта к объекту: Нет.

3.2 Путь к объекту от ближайшей остановки пассажирского транспорта:

3.2.1 расстояние до объекта от остановки транспорта : Нет.

3.2.2 время движения (пешком): Нет.

3.2.3 наличие выделенного от проезжей части пешеходного пути: Нет.

3.2.4 Перекрестки: нерегулируемые; регулируемые, со звуковой сигнализацией, таймером; Нет.

3.2.5 Информация на пути следования к объекту: акустическая, тактильная, визуальная;

3.2.6 Перепады высоты на пути: Есть.

Их обустройство для инвалидов на коляске: Требуется.

3.3. Организация доступности объекта для инвалидов – форма обслуживания

№ п/п	Категория инвалидов (вид нарушения)	Вариант организации доступности объекта (формы обслуживания)*
1.	Все категории инвалидов и МГН	ДУ
	<i>в том числе инвалиды:</i>	
2	передвигающиеся на креслах-колясках	ДУ

3	с нарушениями опорно-двигательного аппарата	ДУ
4	с нарушениями зрения	ДУ
5	с нарушениями слуха	ДУ
6	с нарушениями умственного развития	Б

* - указывается один из вариантов: «А», «Б», «ДУ», «ВНД»

3.4. Состояние доступности основных структурно-функциональных зон

№ п/п	Основные структурно-функциональные зоны	Состояние доступности, в том числе для основных категорий инвалидов**	Приложение	
			№ на плане	№ фото
1	Территория, прилегающая к зданию (участок)	ДЧ-В	-	1-10
2	Вход (входы) в здание	ДЧ-В	1,13,14,8 5,87,71,7 2102,103	11-19
3	Путь (пути) движения внутри здания (в т.ч. пути эвакуации)	ДЧ-В	6,11,21,3 8,49,35,5 5,17,15,2 ,70,86,7, 33,41,49, 8,16.22,3 0. 12.6.7	11-16, 20-36
4	Зона целевого назначения здания (целевого посещения объекта)	ДЧ-В	1,2,4,8,1 0,11,52,5 3,44,42,4 3, 20,38	37- 48
5	Санитарно-гигиенические помещения	ВНД (К,О,С), ДЧ-И(Г,У)	26,47,82	49-54
6	Система информации и связи (на всех зонах)	ДУ	-	55-60
7	Пути движения к объекту (от остановки транспорта)	ДЧ-В		61-62

** Указывается: ДП-В - доступно полностью всем; ДП-И (К, О, С, Г, У) – доступно полностью избирательно (указать категории инвалидов); ДЧ-В - доступно частично всем; ДЧ-И (К, О, С, Г, У) – доступно частично избирательно (указать категории инвалидов); ДУ - доступно условно, ВНД - недоступно

3.5. ИТОГОВОЕ ЗАКЛЮЧЕНИЕ о состоянии доступности ОСИ: Состояние доступности объекта оценено как условно доступное (ДУ).

4. Управленческое решение (проект)

4.1. Рекомендации по адаптации основных структурных элементов объекта:

№ п \п	Основные структурно-функциональные зоны объекта	Рекомендации по адаптации объекта (вид работы)*
1	Территория, прилегающая к зданию (участок)	Текущий ремонт
2	Вход (входы) в здание	Текущий ремонт
3	Путь (пути) движения внутри здания (в т.ч. пути эвакуации)	Текущий ремонт
4	Зона целевого назначения здания (целевого посещения объекта)	Текущий ремонт
5	Санитарно-гигиенические помещения	Текущий ремонт
6	Система информации на объекте (на всех зонах)	Текущий ремонт
7	Пути движения к объекту (от остановки транспорта)	Текущий ремонт
8.	Все зоны и участки	-

*- указывается один из вариантов (видов работ): не нуждается; ремонт (текущий, капитальный); индивидуальное решение с ТСР; технические решения невозможны – организация альтернативной формы обслуживания

4.2. Период проведения работ по этапам адаптации в 2019-2022 году в рамках исполнения реализации муниципальной программы Ханты-Мансийского района «Формирование доступной среды в Ханты-Мансийском районе на 2019-2022 годы».

(указывается наименование документа: программы, плана)

4.3 Ожидаемый результат (по состоянию доступности) после выполнения работ по адаптации ДП-В

Оценка результата исполнения программы, плана (по состоянию доступности) _____

4.4. Для принятия решения требуется, не требуется (нужное подчеркнуть):

4.4.1. согласование на Комиссии _____

(наименование Комиссии по координации деятельности в сфере обеспечения доступной среды жизнедеятельности для инвалидов и других МГН)

4.4.2. согласование работ с надзорными органами (в сфере проектирования и строительства, архитектуры, охраны памятников, другое - указать)

4.4.3. техническая экспертиза; разработка проектно-сметной документации;

4.4.4. согласование с вышестоящей организацией (собственником объекта);

4.4.5. согласование с общественными организациями инвалидов _____;

4.4.6. другое _____.

Имеется заключение уполномоченной организации о состоянии доступности объекта (наименование документа и выдавшей его организации, дата), отсутствует _____

4.7. Информация может быть размещена (обновлена) на Карте доступности субъекта Российской Федерации _____

_____ (наименование сайта, портала)

5. Особые отметки

ПРИЛОЖЕНИЯ:

Результаты обследования:

- | | |
|--|---------|
| 1. Территории, прилегающей к объекту | на 2 л. |
| 2. Входа (входов) в здание | на 2 л. |
| 3. Путей движения в здании | на 3 л. |
| 4. Зоны целевого назначения объекта | на 2 л. |
| 5. Санитарно-гигиенических помещений | на 1 л. |
| 6. Системы информации (и связи) на объекте | на 2 л. |
| 7. Пути движения к объекту (от остановки транспорта) | на 1 л. |

Результаты фотофиксации на объекте на 8 л.

Поэтажные планы, паспорт БТИ на 3 л.

Другое (в том числе дополнительная информация о путях движения к объекту) _____

Руководитель
рабочей группы Директор Ковалев И.В. _____
(Должность, Ф.И.О.) (Подпись)

Члены рабочей группы и.о. заместителя директора по АХЧ Мищенко О.А. _____
(Должность, Ф.И.О.) (Подпись)

Документовед Миллер Е.Ю. Миллер _____
(Должность, Ф.И.О.) (Подпись)

В том числе:

представители общественных
организаций инвалидов эксперт РОАИМ „Тренинговое“ Битова Д.В. _____
(Должность, Ф.И.О.) (Подпись)

(Должность, Ф.И.О.) (Подпись)

представители организации,
расположенной на объекте заведующей Мещеряков _____
(Должность, Ф.И.О.) (Подпись)

(Должность, Ф.И.О.) (Подпись)

Управленческое решение согласовано « ____ » _____ 20__ г.
(протокол № ____)
Комиссией (название). _____

I Результаты обследования:

1. Территории, прилегающей к зданию (участка)

Муниципальное автономное общеобразовательное учреждение Ханты-Мансийского района "Средняя общеобразовательная школа д. Ярки".
628511, Российская Федерация, Тюменская область, Ханты-Мансийский автономный округ - Югра, Ханты-Мансийский район, д. Ярки, ул. Малиновая, д.4.

№ п/п	Наименование функционально-планировочного элемента	Наличие элемента			Выявленные нарушения и замечания		Работы по адаптации объектов	
		есть/ нет	№ на плане	№ фото	Содержание	Значимо для инвалида (категория)	Содержание	Виды работ
1.1	Вход (входы) на территорию	есть	-	1,2,3,4	Отсутствует информация об объекте	К,О,С,Г,У	Установка таблички с информацией об объекте согласно СП 59.13330.2020 п. 5.1.1	Текущий ремонт
1.2	Путь (пути) движения на территории	есть	-	5,6,7,8,10	-	-	-	-
1.3	Лестница (наружная)	нет	-	-	-	-	-	-
1.4	Пандус (наружный)	нет	-	-	-	-	-	-
1.5	Автостоянка и парковка	есть	-	9	Отсутствует разметка и знак парковки для МНГ	К,О	Установка знака парковка для инвалидов, нанесение разметки на парковочное место согласно СП 59.13330.2020 п. 5.2	Текущий ремонт
	ОБЩИЕ требования к зоне	-	-	-	-	-	-	-

II Заключение по зоне:

Наименование структурно-функциональной зоны	Состояние доступности* (к пункту 3.4 Акта обследования ОСИ)	Приложение		Рекомендации по адаптации (вид работы)** к пункту 4.1 Акта обследования ОСИ
		№ на плане	№ фото	
Территории, прилегающей к зданию (участка)	ДЧ-В	-	1-10	Текущий ремонт

* указывается: ДП-В - доступно полностью всем; ДП-И (К, О, С, Г, У) – доступно полностью избирательно (указать категории инвалидов); ДЧ-В - доступно частично всем; ДЧ-И (К, О, С, Г, У) – доступно частично избирательно (указать категории инвалидов); ДУ - доступно условно, ВНД - недоступно

**указывается один из вариантов: не нуждается; ремонт (текущий, капитальный); индивидуальное решение с ТСР; технические решения невозможны – организация альтернативной формы обслуживания

Комментарий к заключению: Состояние зоны оценено как доступно частично всем. Необходимо выполнить следующие мероприятия: установка таблички с информацией об объекте, установка знака «Парковка для инвалидов», нанесение разметки на парковочное место.

I Результаты обследования:

2. Входа (входов) в здание

Муниципальное автономное общеобразовательное учреждение Ханты-Мансийского района "Средняя общеобразовательная школа д. Ярки".
628511, Российская Федерация, Тюменская область, Ханты-Мансийский автономный округ - Югра, Ханты-Мансийский район, д. Ярки, ул. Малиновая, д.4.

№ п/п	Наименование функционально-планировочного элемента	Наличие элемента			Выявленные нарушения и замечания		Работы по адаптации объектов	
		есть/ нет	№ на плане	№ фото	Содержание	Значимо для инвалида (категория)	Содержание	Виды работ
2.1	Лестница (наружная)	есть		11,12	Отсутствует контрастное обозначение первой и последней ступеней марша, отсутствует кнопка вызова, тактильная плитка.	О,С	Установка контрастных обозначений первой и последней ступеней марша, тактильной плитки, установка кнопки вызова согласно СП 59.13330.2020 п. 5.1.10, п. 6.1.1, п.6.2.8	Текущий ремонт
2.2	Пандус (наружный)	есть	102, 103	13,14, 17	Отсутствуют бортики отбойники.	К,О,С	По продольным краям марша пандуса следует устанавливать бортики высотой не менее 0,05 м. согласно СП 59.13330.2020 п. 5.1.16	Текущий ремонт
2.3	Входная площадка (перед дверью)	есть		11,14, 15,16	-	-	-	-
2.4	Дверь (входная)	есть		15,16	-	-	-	-

2.5	Тамбур	есть	1,13,14,85,87,71,72	18,19	Отсутствует противоскользящее покрытие, доводчики с задержкой закрытия	К,О,С,Г,У	Укладка противоскользящего покрытия, доводчиков согласно СП 59.13330.2020, п.5.1.11, п.6.1.6	Текущий ремонт
	ОБЩИЕ требования к зоне	-	-	-	-	-	-	-

II Заключение по зоне:

Наименование структурно-функциональной зоны	Состояние доступности* (к пункту 3.4 Акта обследования ОСИ)	Приложение		Рекомендации по адаптации (вид работы)** к пункту 4.1 Акта обследования ОСИ
		№ на плане	№ фото	
Входа (входов) в здание	ДЧ-В	1,13,14,85,87,71,72,102,103	11-19	Текущий ремонт

* указывается: ДП-В - доступно полностью всем; ДП-И (К, О, С, Г, У) – доступно полностью избирательно (указать категории инвалидов); ДЧ-В - доступно частично всем; ДЧ-И (К, О, С, Г, У) – доступно частично избирательно (указать категории инвалидов); ДУ - доступно условно, ВНД - недоступно

**указывается один из вариантов: не нуждается; ремонт (текущий, капитальный); индивидуальное решение с ТСР; технические решения невозможны – организация альтернативной формы обслуживания

Комментарий к заключению: Состояние зоны оценено как доступно частично всем. Для полной доступности объекта следует выполнить следующие мероприятия: установить тактильные таблички с названием объекта и режимом работы, установить контрастные обозначения первой и последней ступеней марша, установить кнопку вызова, установить пиктограммы, установить тактильную плитку перед лестничным маршем, по продольным краям марша пандуса следует устанавливать бортики высотой не менее 0,05 м., укладка противоскользящего покрытия, доводчиков с задержкой закрытия.

I Результаты обследования:

3. Пути (путей) движения внутри здания (в т.ч. путей эвакуации)

Муниципальное автономное общеобразовательное учреждение Ханты-Мансийского района "Средняя общеобразовательная школа д. Ярки".

628511, Российская Федерация, Тюменская область, Ханты-Мансийский автономный округ - Югра, Ханты-Мансийский район, д. Ярки, ул. Малиновая, д.4.

№ п/п	Наименование функционально-планировочного элемента	Наличие элемента		Выявленные нарушения и замечания		Работы по адаптации объектов		
		есть/ нет	№ на плане	№ фото	Содержание	Значимо для инвалида (категория)	Содержание	Виды работ
3.1	Коридор (вестибюль, зона ожидания, галерея, балкон)	есть	6,11,21,38,49,35,55	20,21,22,23,24	-	-	-	-
3.2	Лестница (внутри здания)	есть	17,15,2,70,86,7,33,41,49,8,16,22,30	24,25,26,27	Отсутствует контрастное обозначение первой и последней ступеней марша.	С	Установка контрастных обозначений первой и последней ступеней марша согласно СП 59.13330.2020 п. 5.1.10, п. 6.1.1, п.6.2.8	Текущий ремонт
3.3	Пандус (внутри здания)	нет	-	-	-	-	-	-
3.4	Лифт пассажирский (или подъемник)	есть	12,6,7	29,36	-	-	-	-
3.5	Дверь	есть	-	30,31,32,33,34,35	Отсутствуют тактильные таблички, пороги выше 0.014м.	С	Установка табличек, понижение порогов или использование перекатных пандусов согласно СП 59.13330.20120 п. 6.5.9, п. 6.2.4	Текущий ремонт

3.6	Пути эвакуации (в т.ч. зоны безопасности)	есть	-	11-16	Отсутствует пандус, контрастное обозначение дверного проема.	К,О,С,Г,У	Установка контрастного обозначения, установка пандуса согласно СП 59.13330.2020 п. 6.2.21 п. 6.2.22	Текущий ремонт
	ОБЩИЕ требования к зоне	-	-	-	-	-	-	-

II Заключение по зоне:

Наименование структурно-функциональной зоны	Состояние доступности* (к пункту 3.4 Акта обследования ОСИ)	Приложение		Рекомендации по адаптации (вид работы)** к пункту 4.1 Акта обследования ОСИ
		№ на плане	№ фото	
Пути (путей) движения внутри здания (в т.ч. путей эвакуации)	ДЧ-В	6,11,21,38,49,35,55,17,15,2,70,86,7,33,41,49,8,16,22,30,12,6,7	11-16, 20-36	Текущий ремонт

* указывается: ДП-В - доступно полностью всем; ДП-И (К, О, С, Г, У) - доступно полностью избирательно (указать категории инвалидов); ДЧ-В - доступно частично всем; ДЧ-И (К, О, С, Г, У) - доступно частично избирательно (указать категории инвалидов); ДУ - доступно условно, ВНД - недоступно

** указывается один из вариантов: не нуждается; ремонт (текущий, капитальный); индивидуальное решение с ТСР; технические решения невозможны - организация альтернативной формы обслуживания

Комментарий к заключению: Состояние зоны оценено как доступно частично всем. Для полной доступности объекта следует выполнить следующие мероприятия: установить контрастные тактильные таблички на двери, контрастная маркировка эвакуационного выхода, установить пандус, установка контрастных обозначений первой и последней ступеней лестничного марша, перекатные пандусы или понизить пороги.

I Результаты обследования:

4. Зоны целевого назначения здания (целевого посещения объекта)

Вариант I – зона обслуживания инвалидов

Муниципальное автономное общеобразовательное учреждение Ханты-Мансийского района "Средняя общеобразовательная школа д. Ярки".
628511, Российская Федерация, Тюменская область, Ханты-Мансийский автономный округ - Югра, Ханты-Мансийский район, д. Ярки, ул. Малиновая, д.4.

№ п/п	Наименование функционально-планировочного элемента	Наличие элемента			Выявленные нарушения и замечания		Работы по адаптации объектов	
		есть/ нет	№ на плане	№ фото	Содержание	Значимо для инвалида (категория)	Содержание	Виды работ
4.1	Кабинетная форма обслуживания	есть	1,2, 4,8, 10,1 1,52 ,53, 44,4 2,43	37,38 ,39,4 0,41, 42	Отсутствуют тактильные таблички, звукоусиливающее оборудование	С,Г	Установка тактильных табличек, звукоусиливающего оборудования СП 59.13330.2020 п. 3.24 п. 6.5.9	Текущий ремонт
4.2	Зальная форма обслуживания	есть	20,3 8	43,44 ,45,4 6,47	Отсутствуют тактильные таблички, звукоусиливающее оборудование	-С,Г	Установка тактильных табличек, звукоусиливающего оборудования СП 59.13330.2020 п. 3.24 п. 6.5.9	Текущий ремонт
4.3	Прилавочная форма обслуживания	есть	-	48	-	-	-	-
4.4	Форма обслуживания с перемещением по маршруту	нет	-	-	-	-	-	-
4.5	Кабина индивидуального обслуживания	нет	-	-	-	-	-	-
	ОБЩИЕ требования к зоне		-	-	-	-	-	-

II Заключение по зоне:

Наименование структурно-функциональной зоны	Состояние доступности* (к пункту 3.4 Акта обследования ОСИ)	Приложение		Рекомендации по адаптации (вид работы)** к пункту 4.1 Акта обследования ОСИ
		№ на плане	№ фото	
Зоны целевого назначения здания (целевого посещения объекта) Вариант I – зона обслуживания инвалидов	ДЧ-В	1,2,4,8,10,11,52,53,44,42,43, 20,38	37- 48	Текущий ремонт

* указывается: ДП-В - доступно полностью всем; ДП-И (К, О, С, Г, У) – доступно полностью избирательно (указать категории инвалидов); ДЧ-В - доступно частично всем; ДЧ-И (К, О, С, Г, У) – доступно частично избирательно (указать категории инвалидов); ДУ - доступно условно, ВНД - недоступно

**указывается один из вариантов: не нуждается; ремонт (текущий, капитальный); индивидуальное решение с ТСР; технические решения невозможны – организация альтернативной формы обслуживания

Комментарий к заключению: Состояние зоны оценено как доступно частично всем. Необходимо произвести установку специализированного оборудования, тактильные таблички, звукоусиливающее оборудование.

I Результаты обследования:

5. Санитарно-гигиенических помещений

Муниципальное автономное общеобразовательное учреждение Ханты-Мансийского района "Средняя общеобразовательная школа д. Ярки".
628511, Российская Федерация, Тюменская область, Ханты-Мансийский автономный округ - Югра, Ханты-Мансийский район, д. Ярки, ул. Малиновая, д.4.

№ п/п	Наименование функционально-планировочного элемента	Наличие элемента			Выявленные нарушения и замечания		Работы по адаптации объектов	
		есть/ нет	№ на плане	№ фото	Содержание	Значимо для инвалида (категория)	Содержание	Виды работ
5.1	Туалетная комната	есть	26,47,82	49,50,51,52,53	Отсутствует откидной поручень унитаза, отсутствует поручень раковины, отсутствует поворотное зеркало, держатель для трости и кнопка вызова.	К,О,С	Установка второго поручня для унитаза, поручня для раковины, поворотного зеркала, держателя для трости и кнопки вызова согласно СП 59.13330.2020 п. 6.3.7	Текущий ремонт
5.2	Душевая/ ванная комната	нет	-	-	-	-	-	-
5.3	Бытовая комната (гардеробная)	есть	-	54	-	-	-	-
	ОБЩИЕ требования к зоне			-	-	-	-	-

II Заключение по зоне:

Наименование структурно-функциональной зоны	Состояние доступности* (к пункту 3.4 Акта обследования ОСИ)	Приложение		Рекомендации по адаптации (вид работы)** к пункту 4.1 Акта обследования ОСИ
		№ на плане	№ фото	
Санитарно-гигиенических помещений	ВНД (К,О,С), ДЧ-И(Г,У)	26,47,82	49-54	Текущий ремонт

* указывается: ДП-В - доступно полностью всем; ДП-И (К, О, С, Г, У) – доступно полностью избирательно (указать категории инвалидов); ДЧ-В - доступно частично всем; ДЧ-И (К, О, С, Г, У) – доступно частично избирательно (указать категории инвалидов); ДУ - доступно условно, ВНД - недоступно

**указывается один из вариантов: не нуждается; ремонт (текущий, капитальный); индивидуальное решение с ТСР; технические решения невозможны – организация альтернативной формы обслуживания

Комментарий к заключению: Состояние зоны оценено как временно не доступно для инвалидов с нарушением слуха, инвалидов с нарушением опорно-двигательного аппарата, инвалидов на кресле-коляске, для остальной категории инвалидов зона доступна частично-избирательно. Для полной доступности объекта следует выполнить следующие мероприятия: установить откидной поручень для унитаза, поручень для раковины, поворотное зеркало, держатель для трости и костылей, кнопку вызова.

**I Результаты обследования:
6. Системы информации на объекте**

Муниципальное автономное общеобразовательное учреждение Ханты-Мансийского района "Средняя общеобразовательная школа д. Ярки".
628511, Российская Федерация, Тюменская область, Ханты-Мансийский автономный округ - Югра, Ханты-Мансийский район, д. Ярки, ул. Малиновая, д. 4.

№ п/п	Наименование функционально-планировочного элемента	Наличие элемента			Выявленные нарушения и замечания		Работы по адаптации объектов	
		есть/ нет	№ на плане	№ фото	Содержание	Значимо для инвалида (категория)	Содержание	Виды работ
6.1	Визуальные средства	есть	-	55,58,59,60	Отсутствуют визуальное обозначение, контрастное обозначение.	К,О,С,Г,У	Установка визуальных контрастных обозначений (вывеска). желтые круги на прозрачных дверях СП59.13330.20 20, п.6.5.4	Текущий ремонт
6.2	Акустические средства	есть	-	56,57	Отсутствует звукоусиливающее оборудование	Г	Установка звукоусиливающего оборудования, согласно СП 59.13330.2020, п.8.1.10	Текущий ремонт
6.3	Тактильные средства	нет	-		Нет тактильных средств информирования (пиктограмм).	С	Установка пиктограмм, табличек, тактильной плитки СП59.13330.20 20, п.6.5.9	Текущий ремонт
	ОБЩИЕ требования к зоне							

II Заключение по зоне:

Наименование структурно-функциональной зоны	Состояние доступности* (к пункту 3.4 Акта обследования ОСИ)	Приложение		Рекомендации по адаптации (вид работы)** к пункту 4.1 Акта обследования ОСИ
		№ на плане	№ фото	
Системы информации на объекте	ДУ	-	55-60	Текущий ремонт

* указывается: ДП-В - доступно полностью всем; ДП-И (К, О, С, Г, У) – доступно полностью избирательно (указать категории инвалидов); ДЧ-В - доступно частично всем; ДЧ-И (К, О, С, Г, У) – доступно частично избирательно (указать категории инвалидов); ДУ - доступно условно, ВНД - недоступно

**указывается один из вариантов: не нуждается; ремонт (текущий, капитальный); индивидуальное решение с ТСР; технические решения невозможны – организация альтернативной формы обслуживания

Комментарий к заключению: Состояние объекта оценено как доступно условно. Для полной доступности объекта необходимо произвести: установить пиктограммы и установить визуальные контрастные обозначения, желтые круги на прозрачных дверях, визуальные обозначения (вывеска), установить звукоусиливающее оборудование.

1. Территория, прилегающая к зданию (участок)

Фото №1



Фото №2

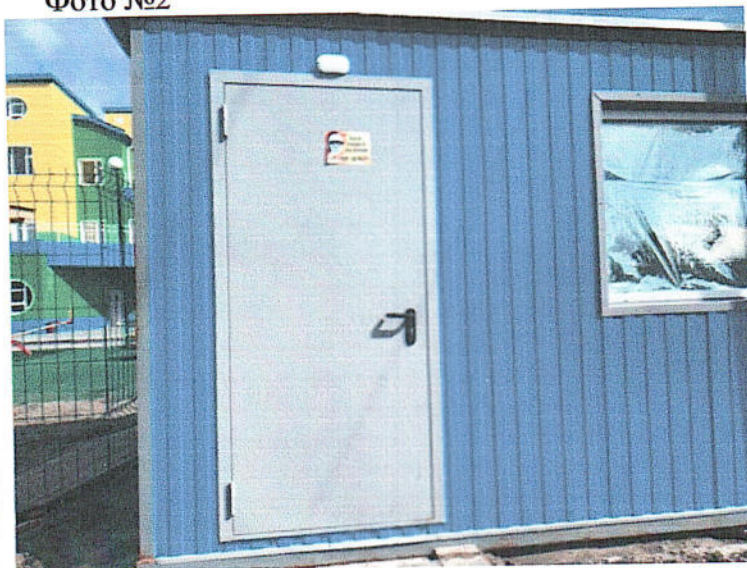


Фото №3



Фото №4



Фото №5



Фото №6



Фото №7



Фото №8



Фото №9



Фото №10



2.Вход (входы) в здание

Фото №11



Фото №12



Фото №13



Фото №14



Фото №15



Фото №16



Фото №17



Фото №18



Фото №19



3. Путь (пути) движения внутри здания (в т.ч. пути эвакуации)

Фото №20



Фото №21



Фото №22



Φοτο Νο23



Φοτο Νο24



Φοτο Νο25



Φοτο Νο26



Φοτο Νο27



Φοτο Νο28



Φοτο Νο29



Φοτο Νο30



Φοτο Νο31



Фото №32

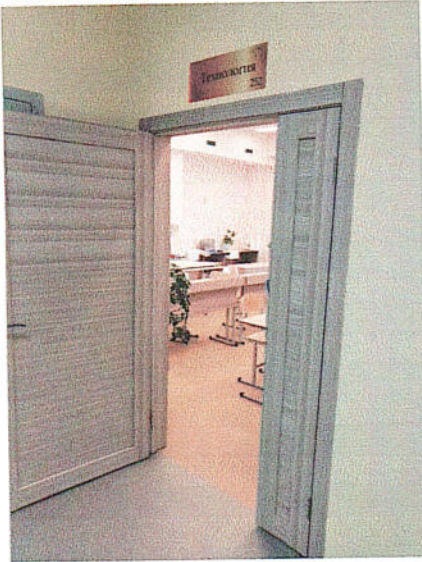


Фото №33



Фото №34



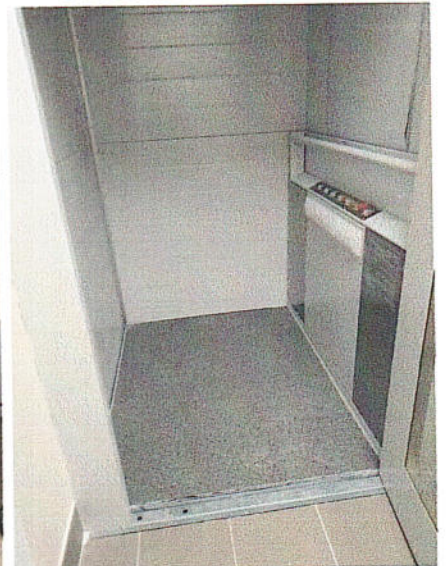
Фото №34



Фото №35



Фото №36



4. Зона целевого назначения здания (целевого посещения объекта)

Фото №37



Фото №38



Фото №39



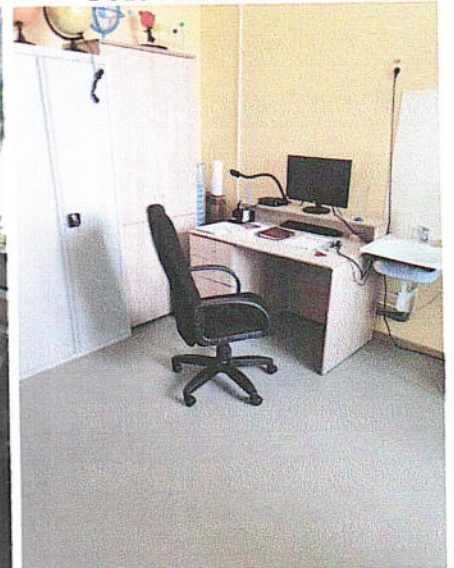
Φοτο Νο40



Φοτο Νο41



Φοτο Νο42



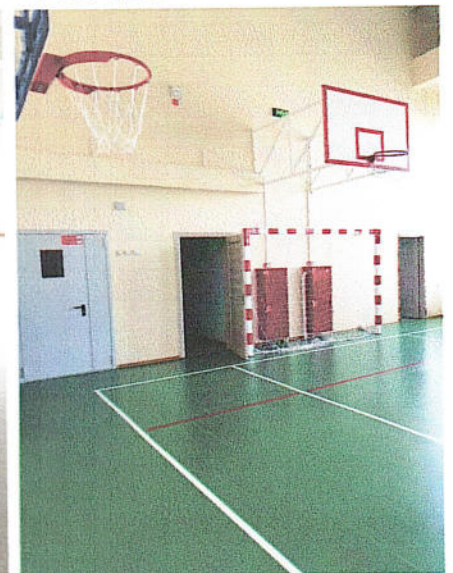
Φοτο Νο43



Φοτο Νο44



Φοτο Νο45



Φοτο Νο46



Φοτο Νο47



Φοτο Νο48



5. Санитарно-гигиенические помещения

Фото №49



Фото №50



Фото №51



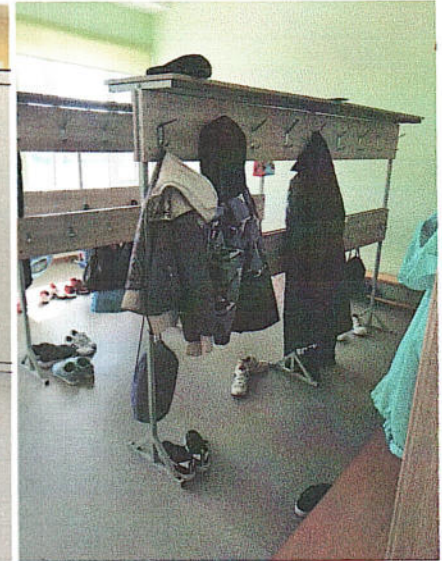
Фото №52



Фото №53



Фото №54



6. Система информации и связи (на всех зонах)

Фото №55



Фото №56



Фото №57



Фото №58



Фото №59



Фото №60



7. Пути движения к объекту (от остановки транспорта)

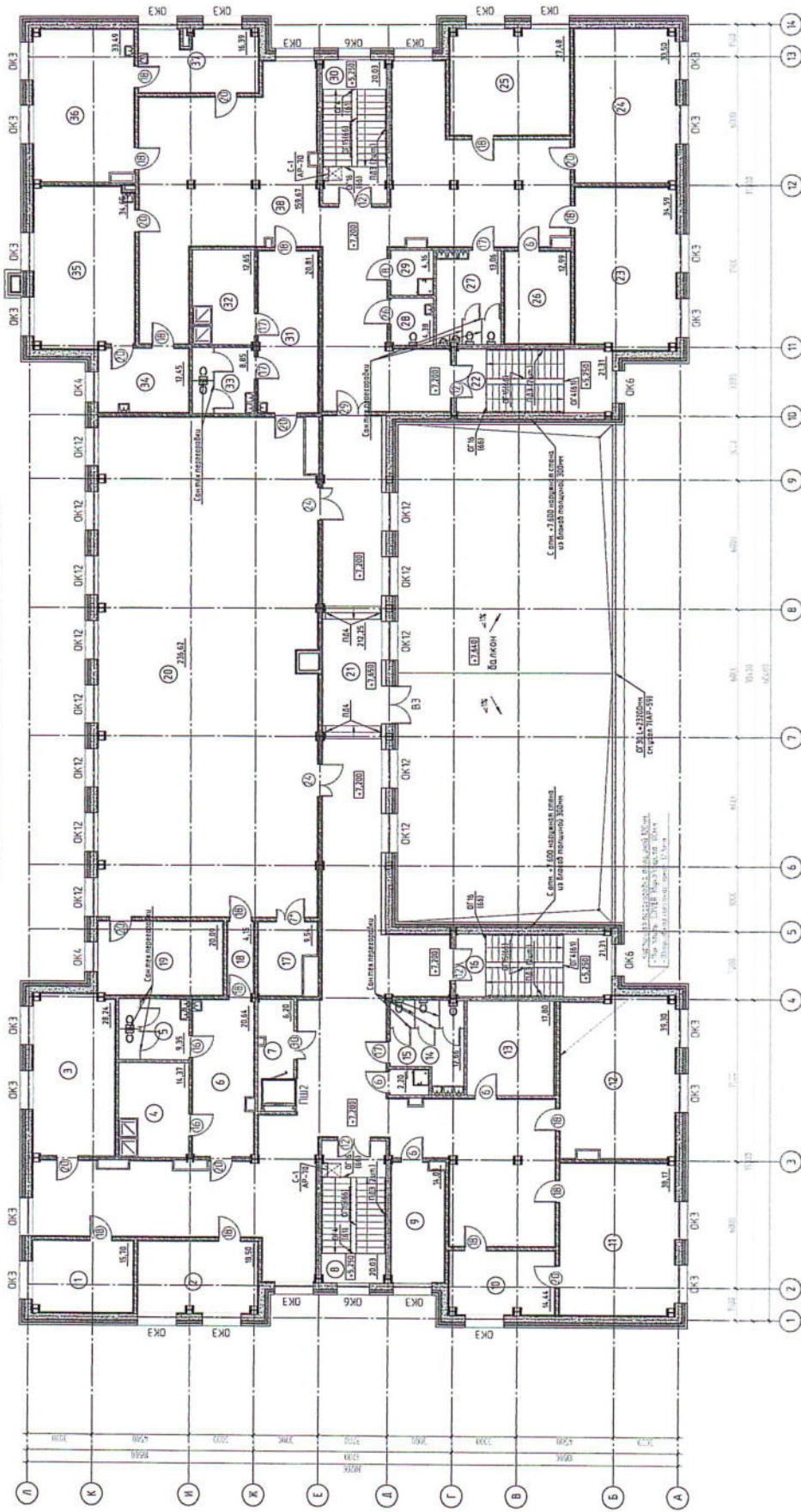
Фото №61



Фото №62



План 3-го этажа на отм. +7.200 с маркировкой оконных, дверных проемов и ограждений



ЭКСПЛИКАЦИЯ ПОМЕЩЕНИЙ
3-го ЭТАЖА (начало)

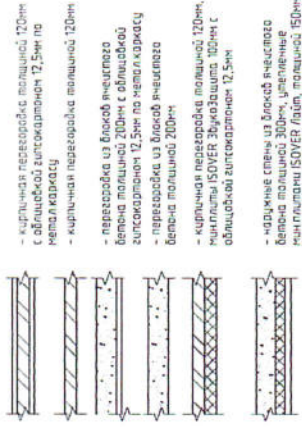
Номер помещ- щения	Назначение	Площадь, кв. м	кв. м, по плану
1	Коридор	15,70	
2	Коридор	18,50	
3	Комната для персонала	28,24	
4	Вестибюль	14,27	
5	Санузлы	9,35	
6	Лифтовая кабина	12,64	
7	Лифтовый холл	6,20	
8	Лифтовая клетка	10,00	
9	Серверная	34,59	
10	Лифтовая кабина	14,44	
11	Лифтовая кабина	18,17	
12	Лифтовая клетка	31,30	
13	Вестибюль	17,00	
14	Санузлы для персонала	12,66	
Итого по плану		261,11	

ЭКСПЛИКАЦИЯ ПОМЕЩЕНИЙ
3-го ЭТАЖА (продолжение)

Номер помещ- щения	Назначение	Площадь, кв. м	кв. м, по плану
15	Кладовая	2,10	
16	Лифтовая клетка	21,31	
17	Серверная	9,54	
18	Коридор	4,15	
19	Санузлы	20,09	
20	Специальная зона	23,62	
21	Коридор	22,25	
22	Лифтовая клетка	34,59	
23	Лифтовая кабина	33,50	
24	Лифтовая кабина	33,50	
25	Лифтовая кабина	27,48	
26	Лифтовая клетка	12,99	
27	Санузлы для персонала	13,06	
28	Санузлы для персонала	4,38	
Итого по плану		255,47	

ЭКСПЛИКАЦИЯ ПОМЕЩЕНИЙ
3-го ЭТАЖА (окончание)

Номер помещ- щения	Назначение	Площадь, кв. м	кв. м, по плану
29	Кладовая	4,15	
30	Лифтовая клетка	20,09	
31	Резервная для персонала	30,01	
32	Лифты	12,65	
33	Санузлы	6,05	
34	Лифтовая кабина	12,45	
35	Лифты	34,25	
36	Лифты	34,49	
37	Лифтовая кабина	14,39	
38	Коридор	19,87	
Итого по плану		183,43	
Итого по плану		255,47	



- кирпичная перегородка с толщиной 120мм с облицовкой гипсокартоном 12,5мм по металлу кардосу
- кирпичная перегородка с толщиной 120мм
- перегородка из блоков ячеистого бетона толщиной 200мм с облицовкой гипсокартоном 12,5мм по металлу кардосу
- перегородка из блоков ячеистого бетона толщиной 200мм
- кирпичная перегородка с толщиной 120мм, металлосетка ISOVER Эколайт, 100мм с облицовкой гипсокартоном 12,5мм
- наружные стены из блоков ячеистого бетона толщиной 200мм, утепленные минеральной ватой ISOVER Лайт, толщиной 150мм и облицованные фасадными панелями «Кордоспан» по металлу кардосу

ПРИМЕЧАНИЕ

- Наружные несущие стены - блоки "Сибирьчери" Б3-0600-102,5 по ГОСТ 31360-2007, Б3-2000 на растворе песка М15 и опрессовке сетками из проволоки Ø 6-1, шаг 150мм.
- Внутренние несущие стены - блоки "Сибирьчери" Б3-0600-102,5 по ГОСТ 31360-2007, Б3-2000 на растворе песка М15 и опрессовке сетками из проволоки Ø 6-1, шаг 50х50 по ГОСТ 6727-80 через каждые 6 рядов.
- Кирпичные перегородки выполняются из кирпича марки 250х120х65 по ГОСТ 530-2007 на растворе М15. Перегородки выполнять на блок-связь, толщина из кирпича - 120мм.
- В местах примыкания кладки к колонне парвенторно проволочку сварить с колонной.
- Стеклопакеты изготовлять по заказу заказчика.
- Вестибюль и узлы по направлению строительства см. в спецификации стр. АР-59,61-70.
- Вестибюль и узлы по направлению строительства см. АР-44-45.

11-13-АР

Имя	Фамилия	Подпись	Дата

Масштаб: 1:100

Итого по плану: 261,11 кв. м

Итого по плану: 255,47 кв. м

Итого по плану: 183,43 кв. м

Итого по плану: 255,47 кв. м